



## CÂMARA MUNICIPAL DE GONDOMAR

### EDITAL

José Luis da Silva Oliveira, responsável pela Comissão Municipal de Defesa da Floresta Contra Incêndios, faz saber que, no uso da competência que lhe é conferida, pela Lei 14/2004 de 8 de Maio, no âmbito da protecção, detecção e combate de fogos florestais, de acordo com o artigo 10º do DL n.º124/2006, de 28 de Junho, com as alterações introduzidas pelo DL n.º 17/2009, de 14 de Janeiro, previsto no ponto 3.1.1.2.3. do Caderno I do Plano Municipal de Defesa da Floresta Contra Incêndios, **os caminhos florestais abaixo discriminados serão objecto de beneficiação das suas plataformas**:

- Freguesia de Covelo: Caminho do Corgo, Caminho de Tourais, Caminho de Midões e Caminho do Retutoiro;
- Freguesia de Foz do Sousa: Caminho da Salgueira, Caminho da Cavada, Caminho da Cavada Velha, Caminho Sardão 1, Caminho do Alto do Sardão, Caminho de Quintas, Caminho da Feiteira, Caminho Feiteira/Rio Ferreira, Caminho Feiteira 01;
- Freguesia de Medas: Caminho de Lodos, Caminho da Torre, Caminho de Cavaleiros, Caminho do Areeiro e Caminho da Lixeira;
- Freguesia de Melres: Cumeada Stª Iria/Banjas, Caminho Quinta da Bandeirinha, Caminho de sta Iria, Caminho meia encosta Banjas;
- Freguesia de S. Pedro da Cova: Caminho da Antiga Estrada D. Miguel, Caminho da Lameira, Caminho do Outeiro, Caminho das Mimosas, Caminho da Moita, Caminho da Lameira/Serra do Castiçal e Caminho da Cumeada da Serra castiçal.

Informa-se que os referidos trabalhos são da responsabilidade da Câmara Municipal de Gondomar. A cartografia de localização dos caminhos é anexa a este edital. Para qualquer esclarecimento consultar o Gabinete Técnico Florestal desta Câmara.

Data de Publicação: 25 de Junho de 2013

Por Delegação do Presidente de Câmara

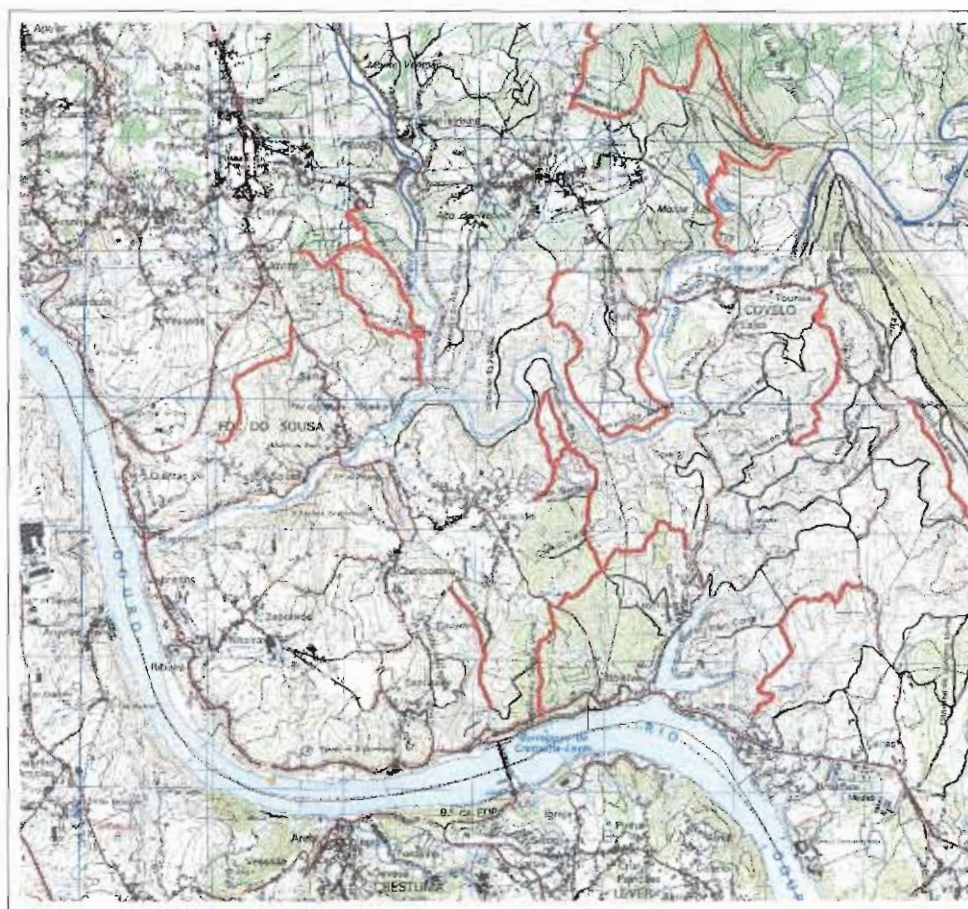
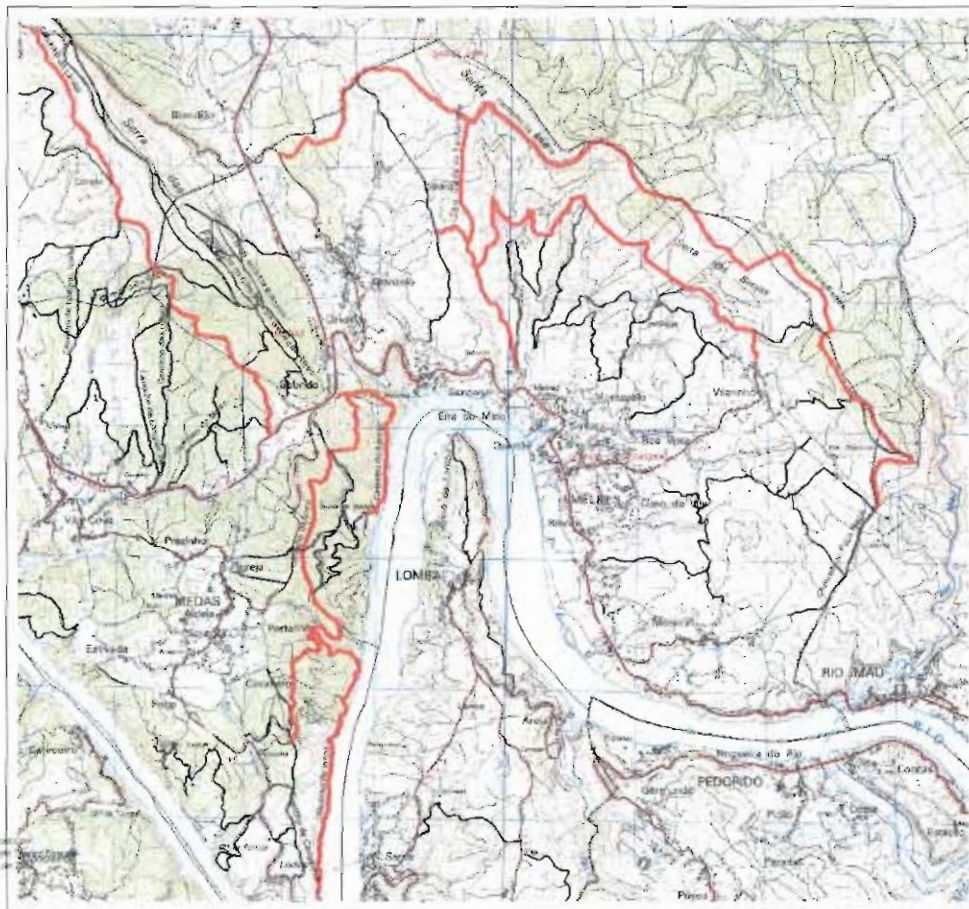
O Vice-Presidente da Câmara

  
(Dr. José Luis Oliveira)



## CÂMARA MUNICIPAL DE GONDOMAR

### CARTOGRAFIA DE LOCALIZAÇÃO:

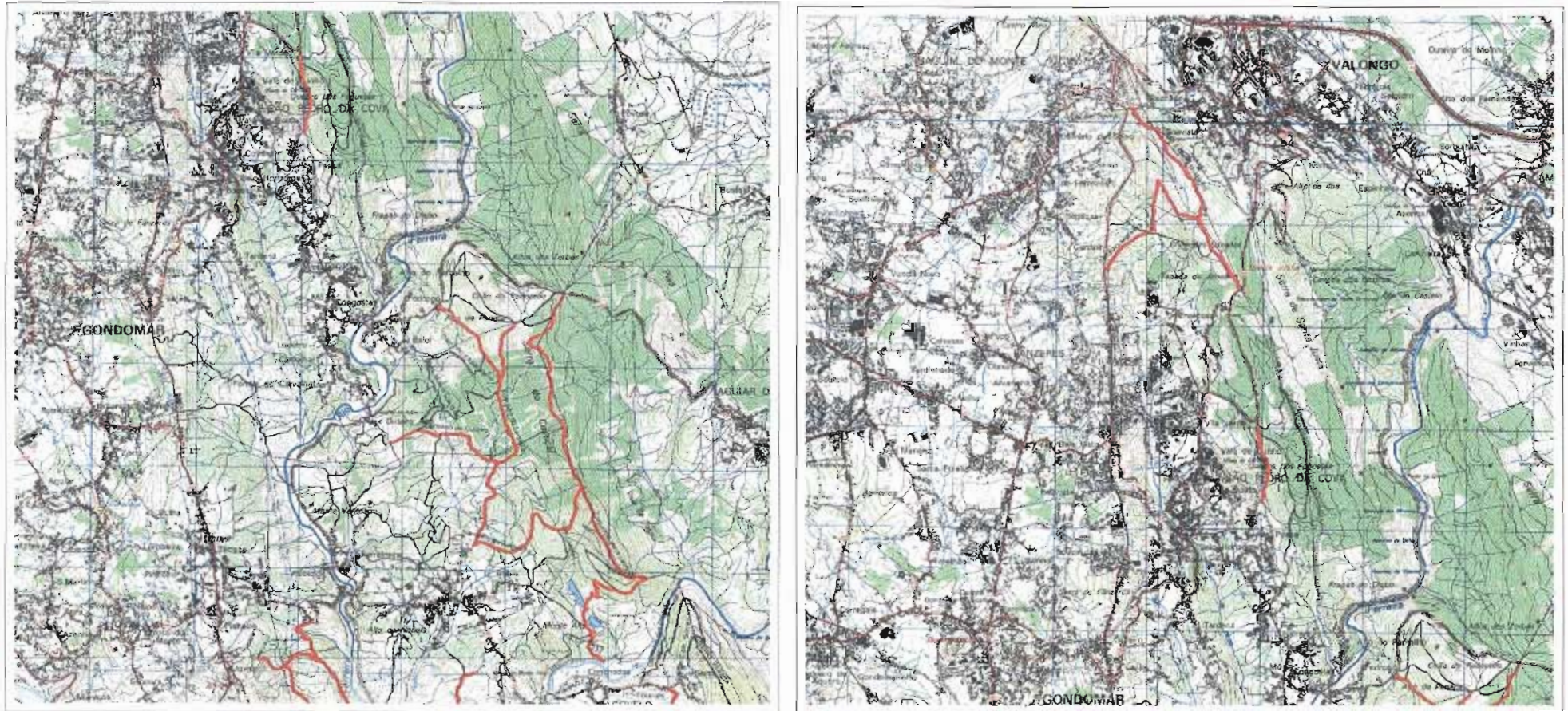


 Caminho a beneficiar



## CÂMARA MUNICIPAL DE GONDOMAR

### CARTOGRAFIA DE LOCALIZAÇÃO:



— Caminho a beneficiar