



CÂMARA MUNICIPAL DE GONDOMAR

EDITAL

DEFESA DA FLORESTA CONTRA INCÊNDIOS FAIXAS DE GESTÃO DE COMBUSTÍVEIS

Major Valentim dos Santos de Loureiro, responsável pela Comissão Municipal de Defesa da Floresta Contra Incêndios, faz saber que, no uso da competência que lhe é conferida, pela Lei 14/2004 de 8 de Maio, no âmbito da protecção, detecção e combate de fogos florestais, e de acordo com o artigo 15º do DL n.º124/2006, de 28 de Junho, com as alterações introduzidas pelo DL n.º 17/2009, de 14 de Janeiro, e previsto nas alíneas a), b), c) e d) do ponto 3.1.1.2.2. do Caderno I do Plano Municipal de Defesa da Floresta Contra Incêndios, **nos espaços florestais deverá ser criada uma faixa de controlo de vegetação de:**

- ⇒ **100 metros**, medidos a partir do núcleo edificado, circundante aos **aglomerados populacionais**. A responsabilidade de execução destas faixas é dos proprietários dos espaços florestais.
- ⇒ **100 metros**, medidos a partir do núcleo edificado, circundante às **zonas industriais e às zonas de lazer**. A responsabilidade de execução destas faixas é dos proprietários e gestores das indústrias e espaços de lazer.
- ⇒ **50 metros**, medidos a partir da parede exterior da edificação, circundante a **edificações isoladas**. A responsabilidade de execução destas faixas é dos proprietários dos espaços florestais.

O controlo da vegetação deve ser efectuado da seguinte forma:

- **Corte da vegetação rasteira, matos e silvas;**
- **As copas das árvores e arbustos deverão estar distanciadas de 5 metros das edificações e de 4 metros entre si.**

As faixas de gestão de combustíveis devem estar executadas entre o dia 15 de Abril e 30 de Outubro de cada ano.

A cartografia de localização das faixas de controlo de vegetação é anexa a este edital. Para qualquer esclarecimento consultar o Gabinete Técnico Florestal desta Câmara.

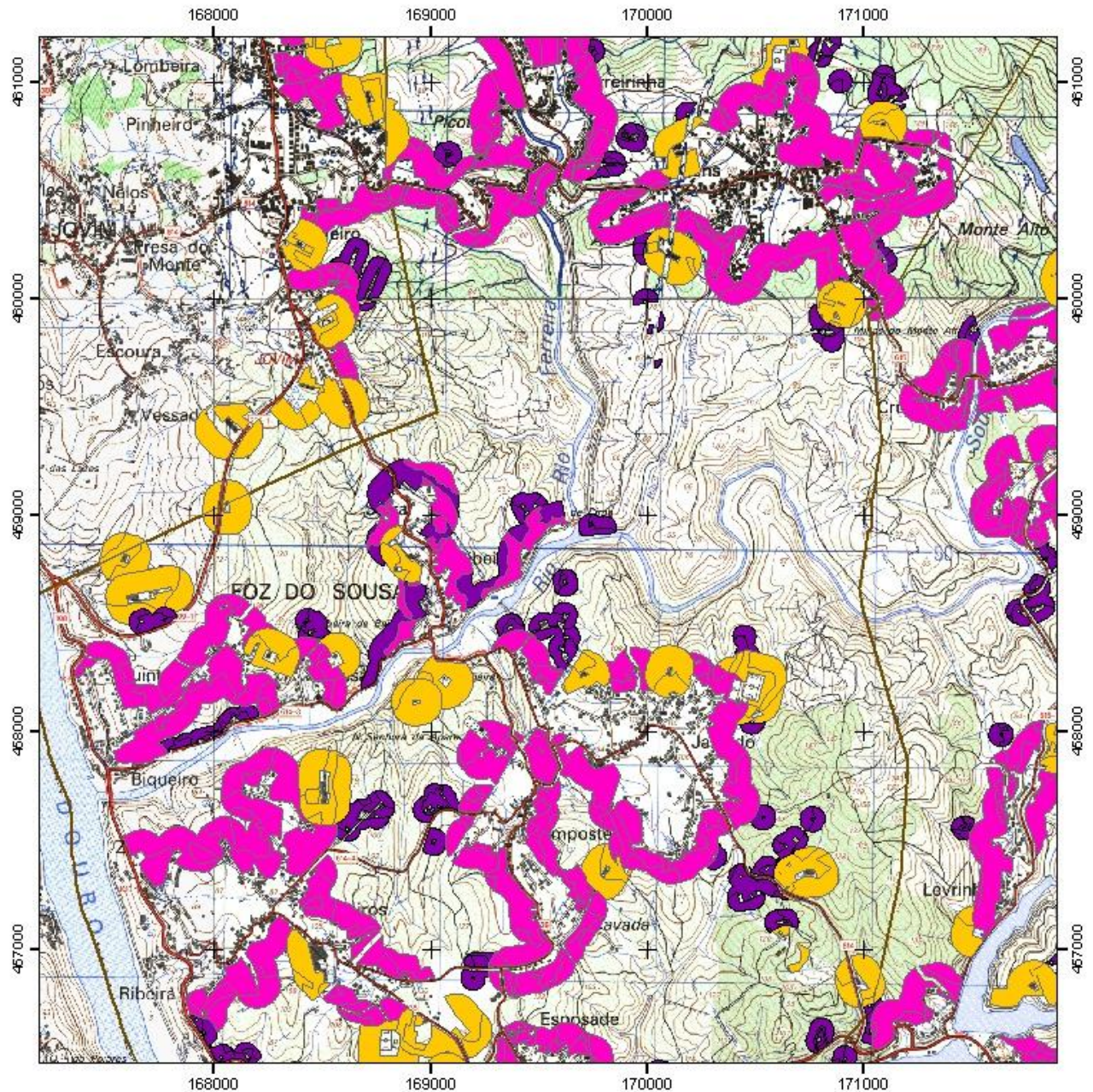
Data de Publicação: 31 de Julho de 2009

O Presidente da Câmara

Major Valentim Loureiro



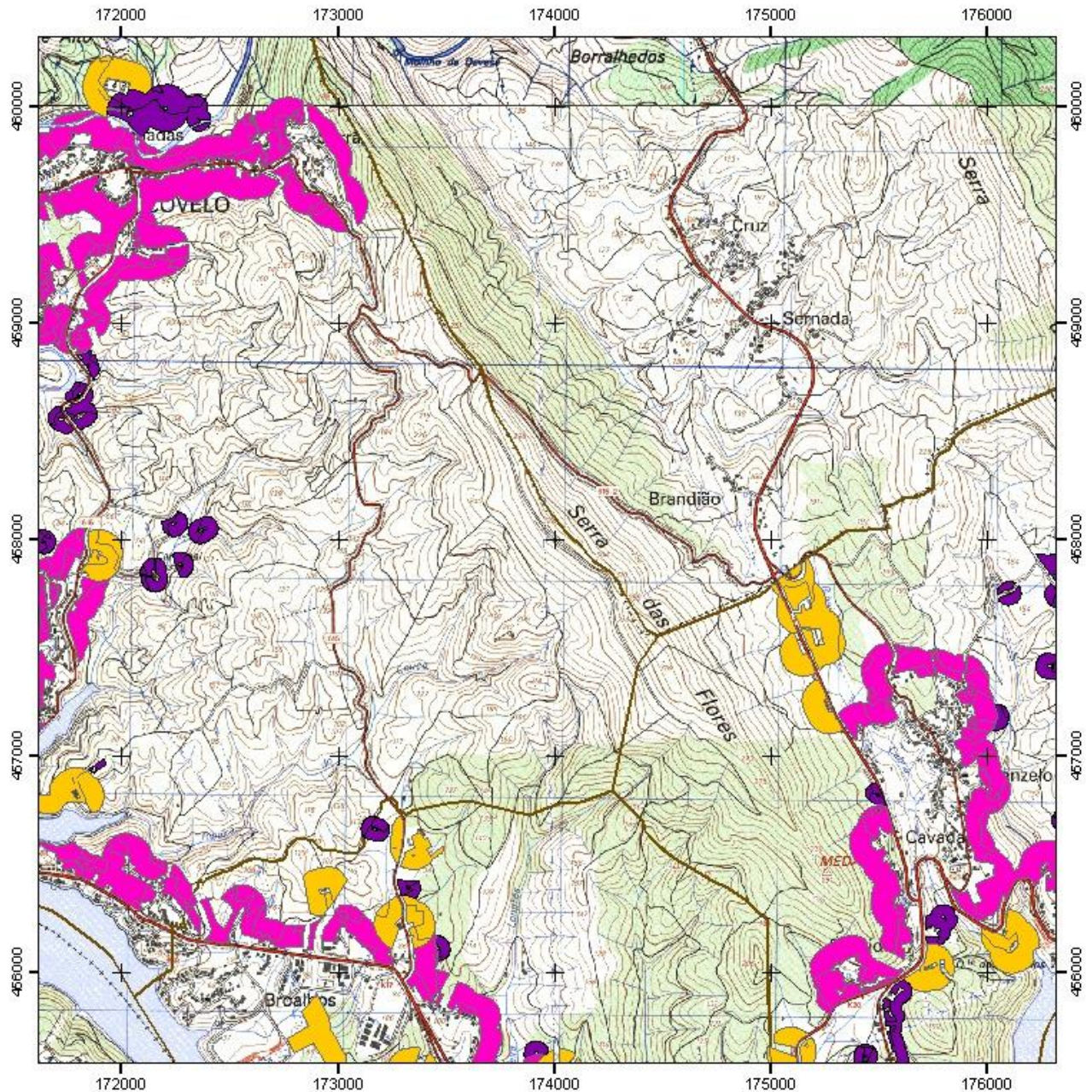
CÂMARA MUNICIPAL DE GONDOMAR



DEFESA DA FLORESTA CONTRA INCÊNDIOS FAIXAS DE GESTÃO DE COMBUSTÍVEIS 2009		Legenda:	
	Data de elaboração: 28 de Julho de 2009	N Escala: 1:25.000	Edificações isoladas
	Elaborado por: Gabinete Técnico Florestal		Aglomerados populacionais
	Sistema de Projecção / Datum: Hayford-Gauss IGeoE, Datum Lisboa		Fonte(s): Carta Militar, IGeoE Câmara Municipal de Gondomar



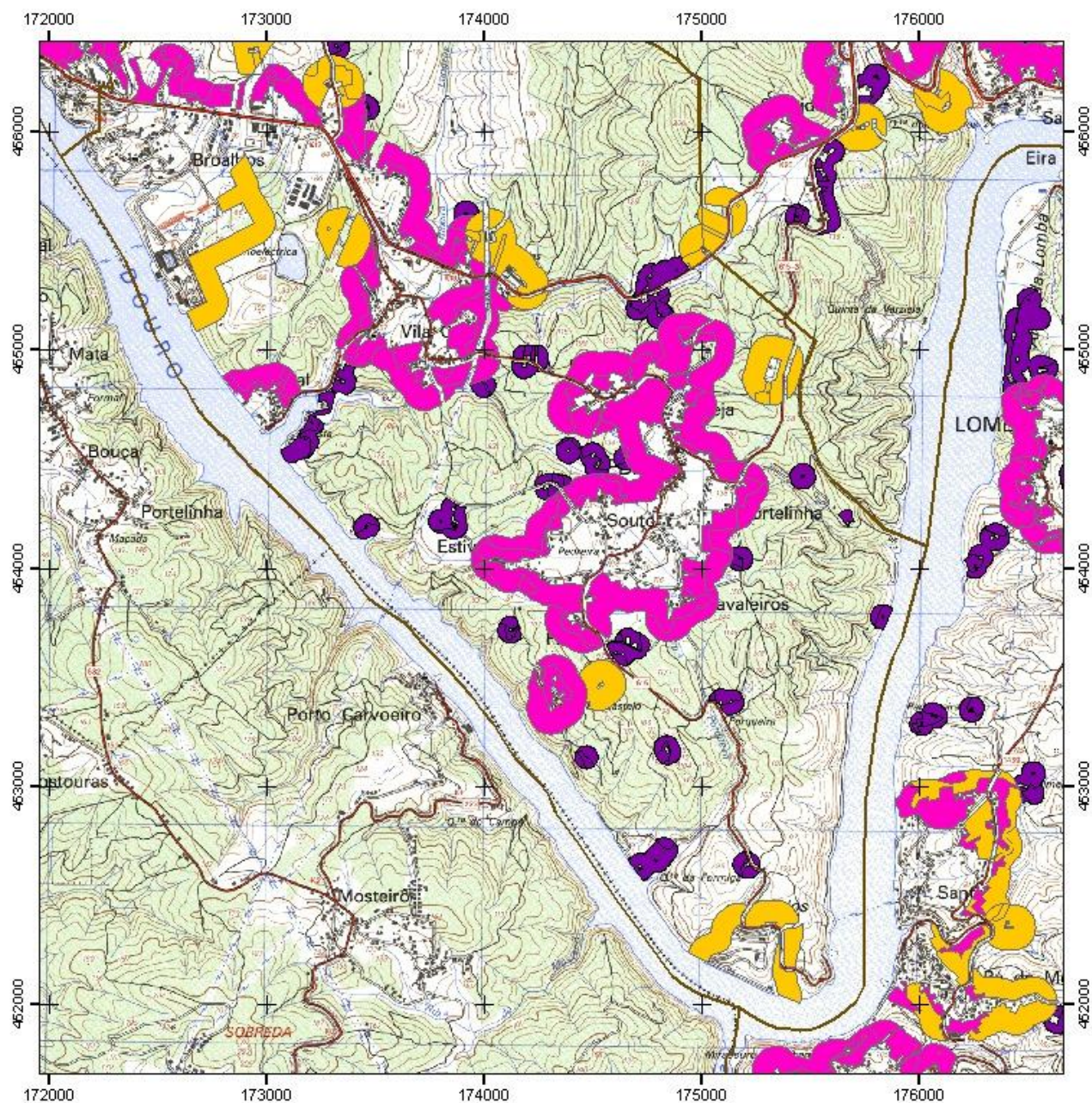
CÂMARA MUNICIPAL DE GONDOMAR



DEFESA DA FLORESTA CONTRA INCÊNDIOS FAIXAS DE GESTÃO DE COMBUSTÍVEIS 2009		Legenda:	
	Data de elaboração: 28 de Julho de 2009	 Escala: 1:25.000	Edificações isoladas
	Elaborado por: Gabinete Técnico Florestal		Aglomerados populacionais
	Sistema de Projecção / Datum: Hayford-Gauss IGeoE, Datum Lisboa		Zonas industriais e lazer
		Fonte(s): Carta Militar, IGeoE Câmara Municipal de Gondomar	



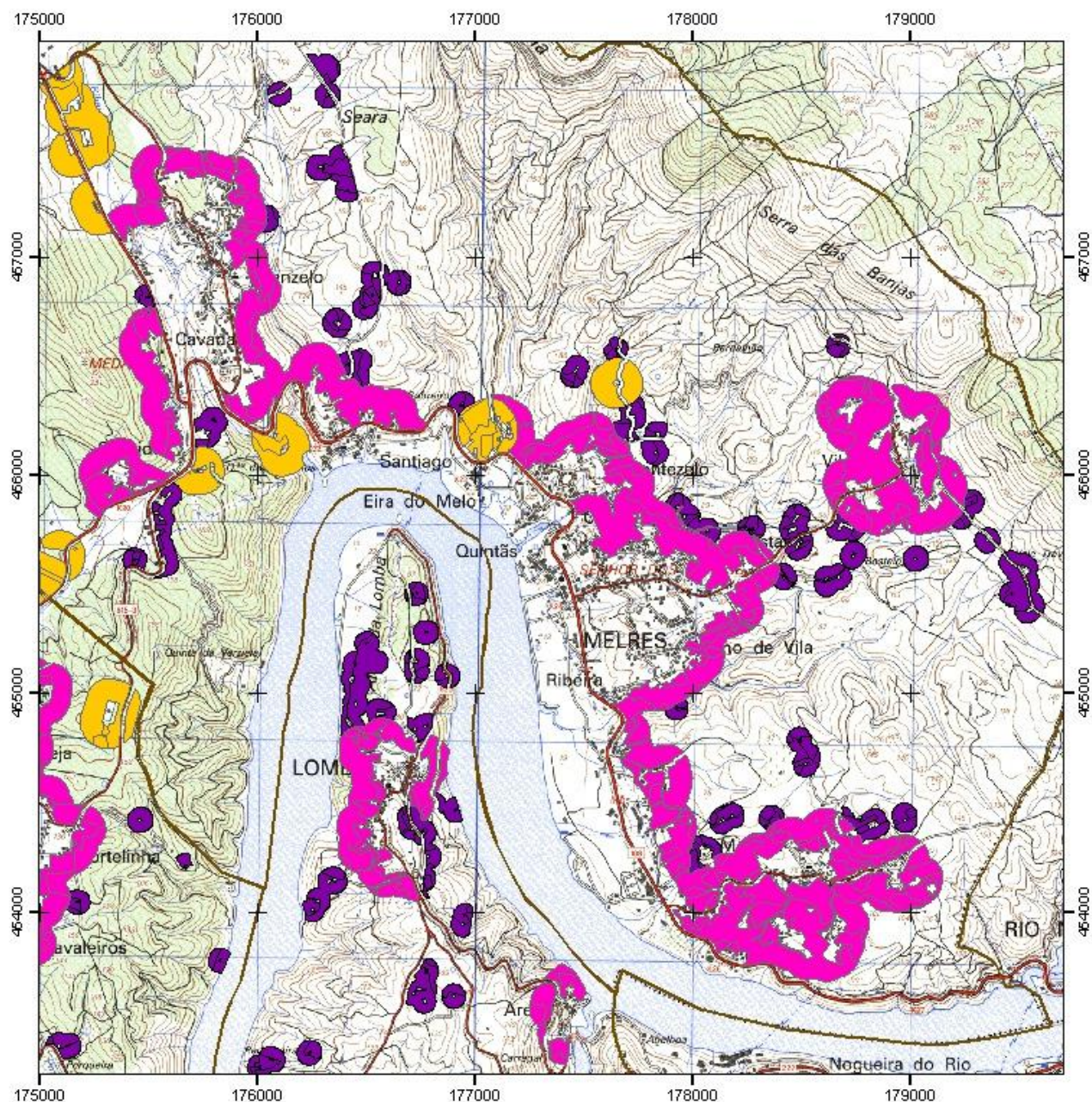
CÂMARA MUNICIPAL DE GONDOMAR



DEFESA DA FLORESTA CONTRA INCÊNDIOS FAIXAS DE GESTÃO DE COMBUSTÍVEIS 2009		Legenda:	
	Data de elaboração: 28 de Julho de 2009	 Escala: 1:25.000	Edificações isoladas
	Elaborado por: Gabinete Técnico Florestal		Aglomerados populacionais
	Sistema de Projecção / Datum: Hayford-Gauss IGeoE, Datum Lisboa		Zonas industriais e lazer
			Fonte(s): Carta Militar, IGeoE Câmara Municipal de Gondomar



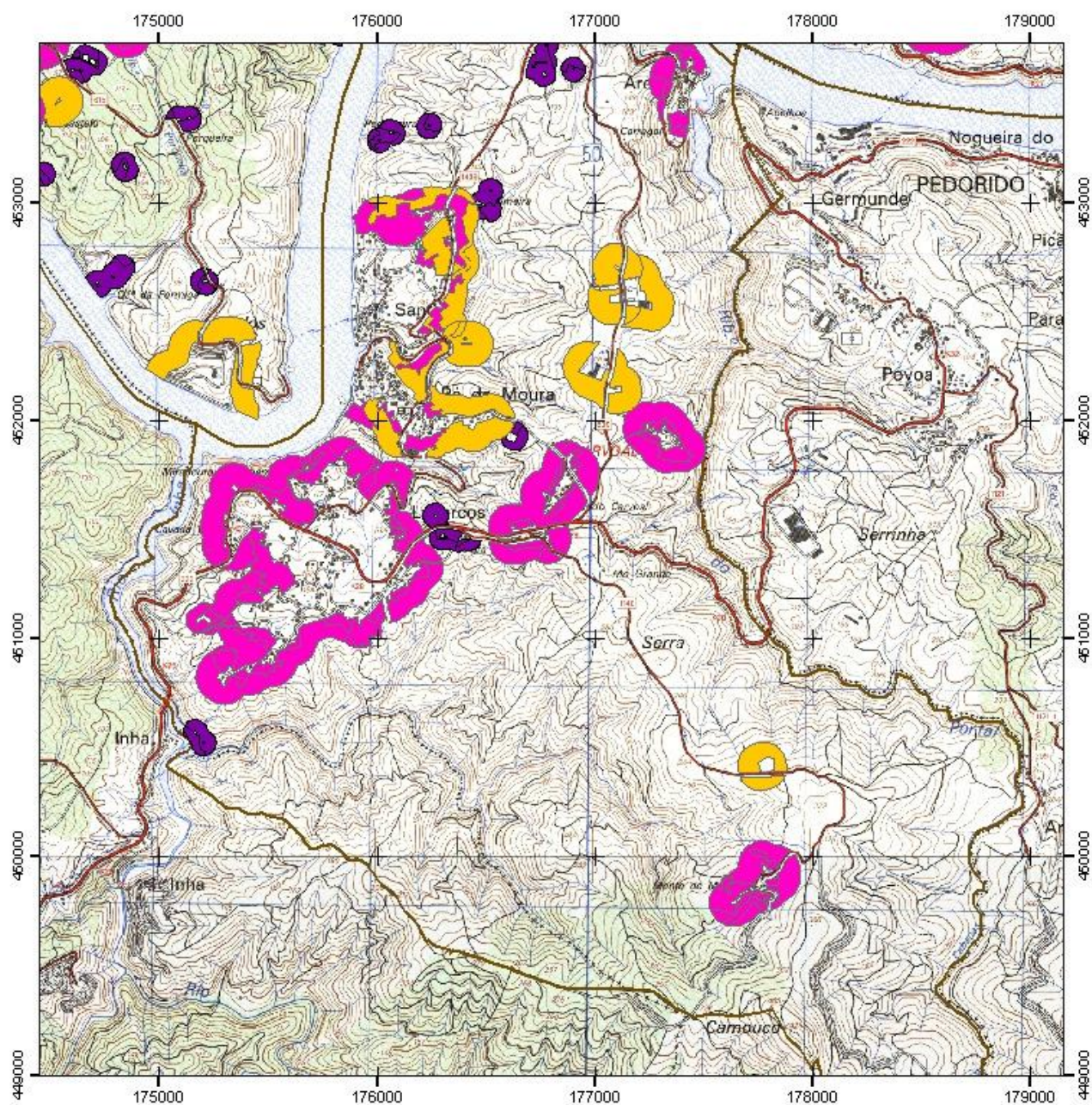
CÂMARA MUNICIPAL DE GONDOMAR



DEFESA DA FLORESTA CONTRA INCÊNDIOS FAIXAS DE GESTÃO DE COMBUSTÍVEIS 2009		Legenda:	
	Data de elaboração: 28 de Julho de 2009	 Escala: 1:25.000	Edificações isoladas
	Elaborado por: Gabinete Técnico Florestal		Aglomerados populacionais
	Sistema de Projecção / Datum: Hayford-Gauss IGeoE, Datum Lisboa		Zonas industriais e lazer
		Fonte(s): Carta Militar, IGeoE Câmara Municipal de Gondomar	



CÂMARA MUNICIPAL DE GONDOMAR



DEFESA DA FLORESTA CONTRA INCÊNDIOS FAIXAS DE GESTÃO DE COMBUSTÍVEIS 2009		Legenda:	
	Data de elaboração: 28 de Julho de 2009	 Esala: 1:25.000	Edificações isoladas
	Elaborado por: Gabinete Técnico Florestal		Aglomerados populacionais
	Sistema de Projecção / Datum: Hayford-Gauss IGeoE, Datum Lisboa		Zonas industriais e lazer
		Fonte(s): Carta Militar, IGeoE Câmara Municipal de Gondomar	