



## CÂMARA MUNICIPAL DE GONDOMAR

### EDITAL

### **DEFESA DA FLORESTA CONTRA INCÊNDIOS** **MANUTENÇÃO DE FAIXAS DE GESTÃO DE COMBUSTÍVEIS**

Major Valentim dos Santos de Loureiro, responsável pela Comissão Municipal de Defesa da Floresta Contra Incêndios, faz saber que, no uso da competência que lhe é conferida, pela Lei 14/2004 de 8 de Maio, no âmbito da protecção, detecção e combate de fogos florestais, e de acordo com o n.º 1 do artigo 15º do Dec. Lei n.º 124/2006, de 28 de Junho, com as alterações introduzidas pelo DL n.º 17/2009, de 14 de Janeiro, e previsto na alínea h) do ponto 3.1.1.2.2. do Caderno I do Plano Municipal de Defesa da Floresta Contra Incêndios, que as faixas de gestão de combustível da rede viária florestal serão objecto de manutenção:

Controlo de vegetação com aplicação de sistémico ecológico:

- Caminho da Lixeira (Serra das Flores);
- Caminho de Vale Chamiça (Serra das Flores);
- Caminho de Longras (Serra das Flores).

Controlo de vegetação com corte mecânico:

- Caminho que liga Branzelo à Serra de Stª Iria;
- Rua da Seara (Branzelo à Seara);
- Caminho da Seara (Stª Iria a Santiago);
- Caminho de Stº Aleixo (Vilarinho à Seara);
- Estradas 615, 615-1 e 615-2 na freguesia de Covelo;
- Estradas 615-3 e 615 na freguesia de Medas.

Informa-se que os referidos trabalhos são da responsabilidade da Câmara Municipal de Gondomar.

A cartografia de localização das faixas de controlo de vegetação é anexa a este edital. Para qualquer esclarecimento consultar o Gabinete Técnico Florestal desta Câmara.

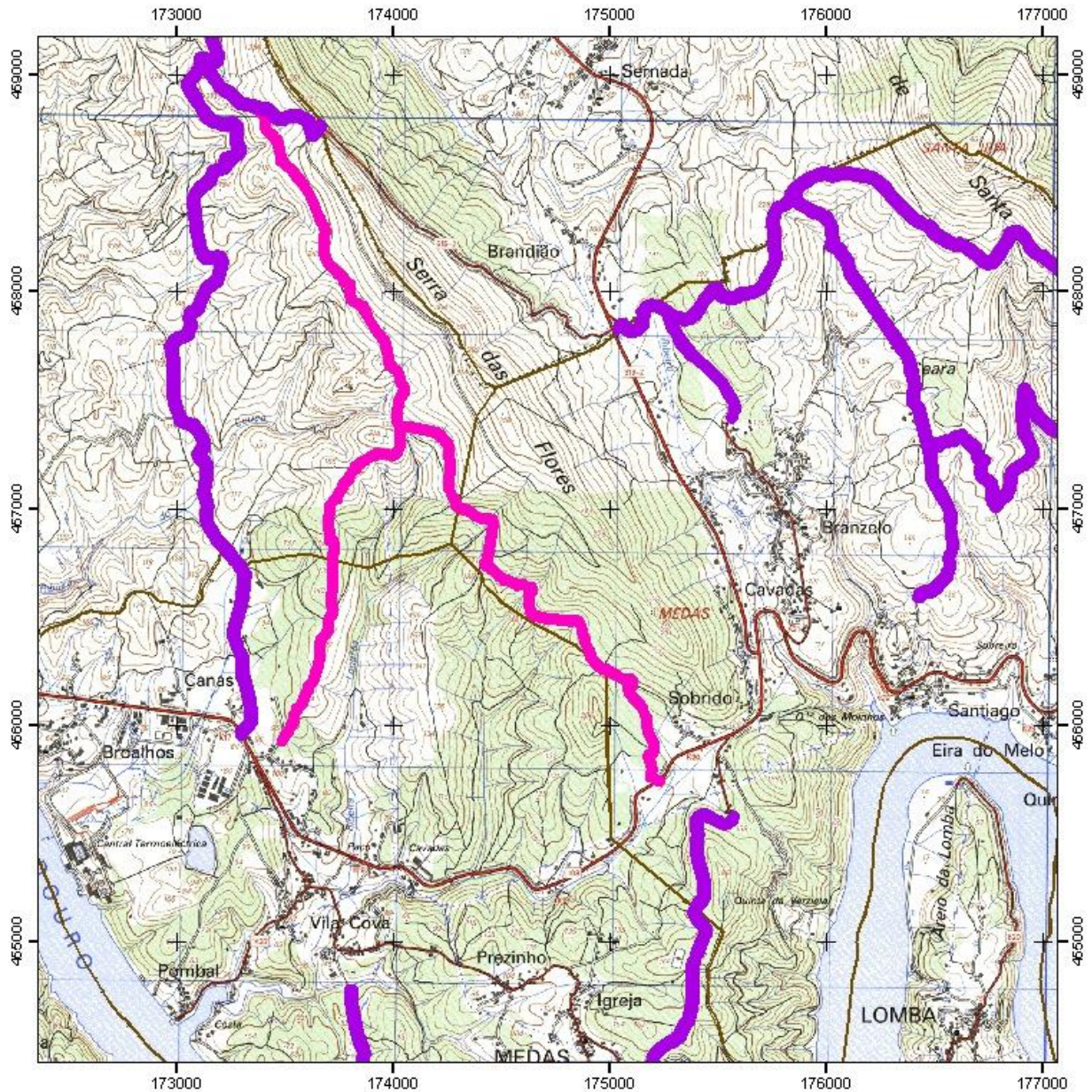
Data de Publicação: 31 de Julho de 2009

O Presidente da Câmara

*Major Valentim Loureiro*



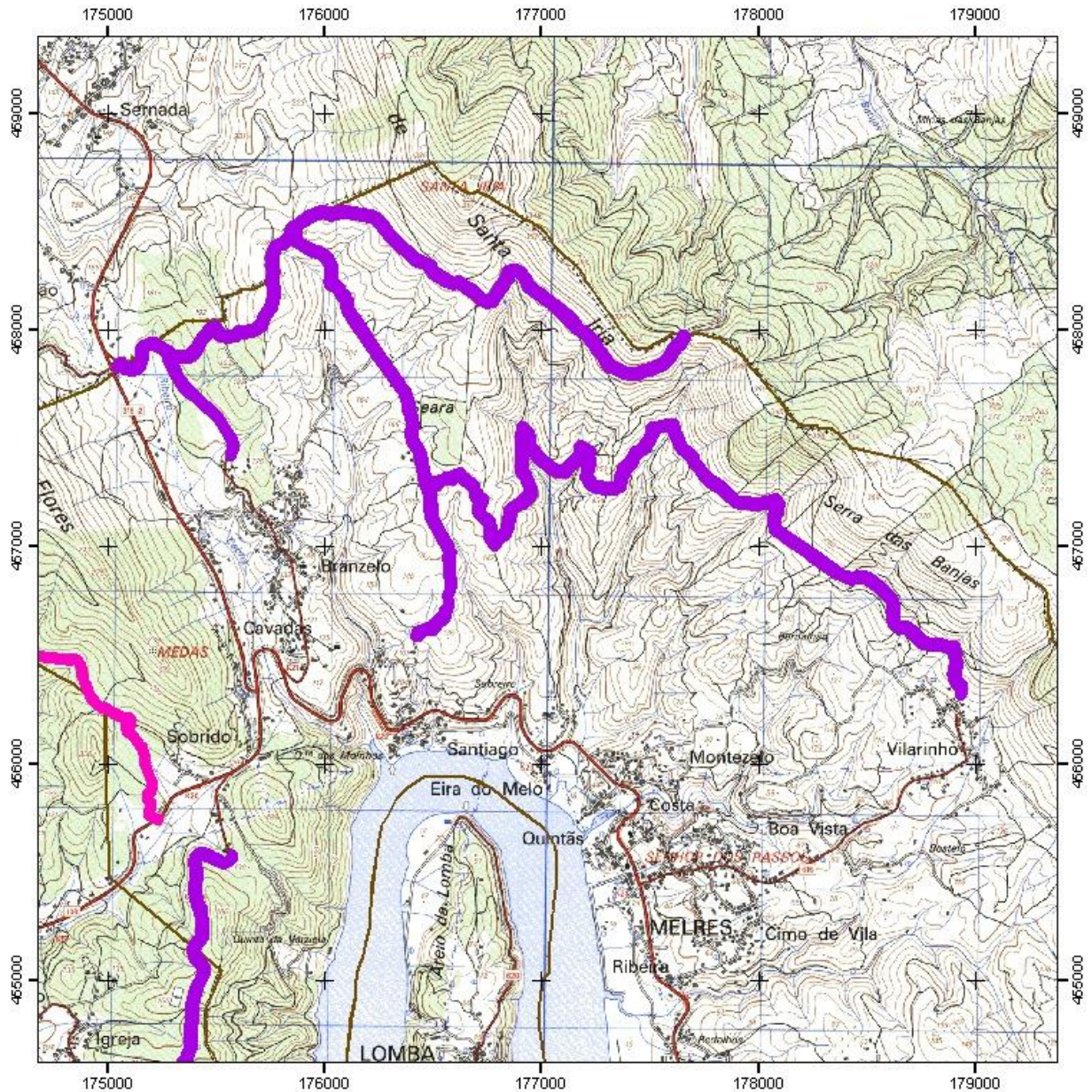
## CÂMARA MUNICIPAL DE GONDOMAR



DEFESA DA FLORESTA CONTRA INCÊNDIOS FAIXAS DE GESTÃO DE COMBUSTÍVEIS REDE VIÁRIA 2009			Legenda:
	Data de elaboração: <b>28 de Julho de 2009</b>	 N Es cala: 1:25.000	Aplicação de sistémico
	Elaborado por: <b>Gabinete Técnico Florestal</b>		Corte de vegetação
	Sistema de Projecção / Datum: Hayford-Gauss IGeoE, Datum Lisboa		Fonte(s): <b>Carta Militar, IGeoE Câmara Municipal de Gondomar</b>



## CÂMARA MUNICIPAL DE GONDOMAR



DEFESA DA FLORESTA CONTRA INCÊNDIOS FAIXAS DE GESTÃO DE COMBUSTÍVEIS REDE VIÁRIA 2009			Legenda:
	Data de elaboração: <b>28 de Julho de 2009</b>	 Es cala: 1:25.000	Aplicação de sistémico
	Elaborado por: <b>Gabinete Técnico Florestal</b>		Corte de vegetação
	Sistema de Projecção / Datum: Hayford-Gauss IGeoE, Datum Lisboa		Fonte(s): <b>Carta Militar, IGeoE Câmara Municipal de Gondomar</b>