



GONDOMAR
o Ouro

MUNICÍPIO DE GONDOMAR

MUNICÍPIO DE GONDOMAR
Divisão de Mobilidade, Trânsito e Gestão de Obras

EDITAL

DR. MARCO MARTINS, PRESIDENTE DESTA CÂMARA MUNICIPAL TORNA PÚBLICO:

No uso da competência que é conferida à Câmara Municipal pelo artigo 33.º, n.º 1 alínea rr) da Lei n.º 75/2013, de 12 de Setembro, com as alterações introduzidas pela Rectificação n.º 46-C / 2013, de 11 de Novembro, que compete à Câmara Municipal deliberar sobre o estacionamento de veículos nas ruas e demais lugares públicos e os artigos 6.º e 7.º do Decreto – Lei n.º 44/2005, de 23 de Fevereiro, estabelecem que a sinalização das vias públicas compete às Câmaras Municipais nas vias sobre a sua jurisdição e o ordenamento do trânsito, incluindo a fixação dos limites de velocidade a que se refere o n.º 1 do artigo 28.º do Código da Estrada, compete à entidade gestora das respectivas vias públicas, delegada no Senhor Presidente em reunião daquele órgão municipal, de 26 de Outubro de 2017, a seguinte decisão, relativa ao ordenamento de trânsito na União de Freguesias de Foz do Sousa e Covelo:

Rua Central, Gens, frente ao nº910, Foz do Sousa.

Colocação de um espelho parabólico, para facilitar a visibilidade, melhorando a prevenção de ocorrência de acidentes neste local, conforme planta em anexo a este Edital.

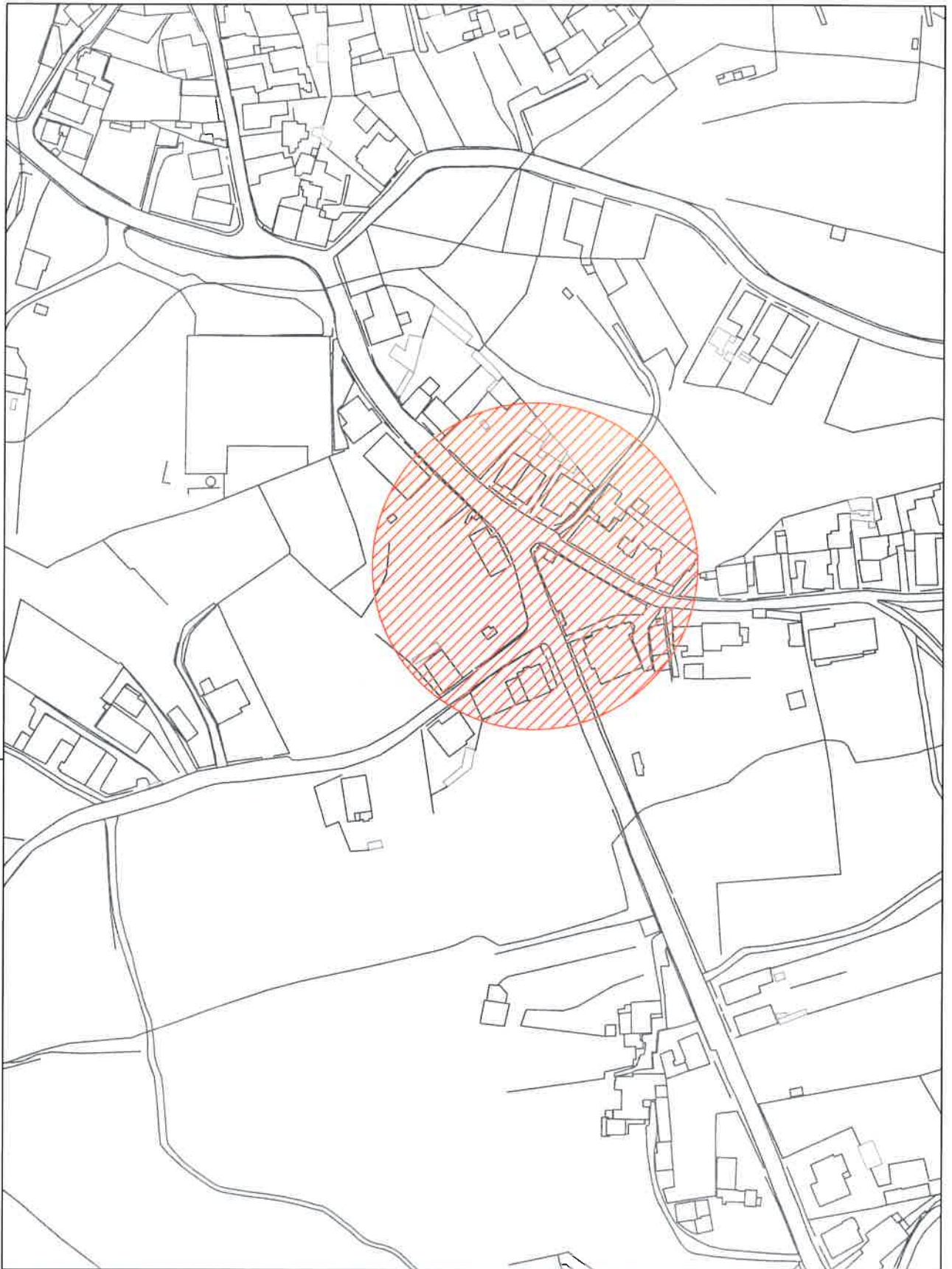
Na referida artéria deve ser colocado o sinal regulamentar para que o trânsito fique ordenado conforme ficou dito.

Para constar e devidos efeitos se publica o presente Edital que vai ser afixado em local próprio.

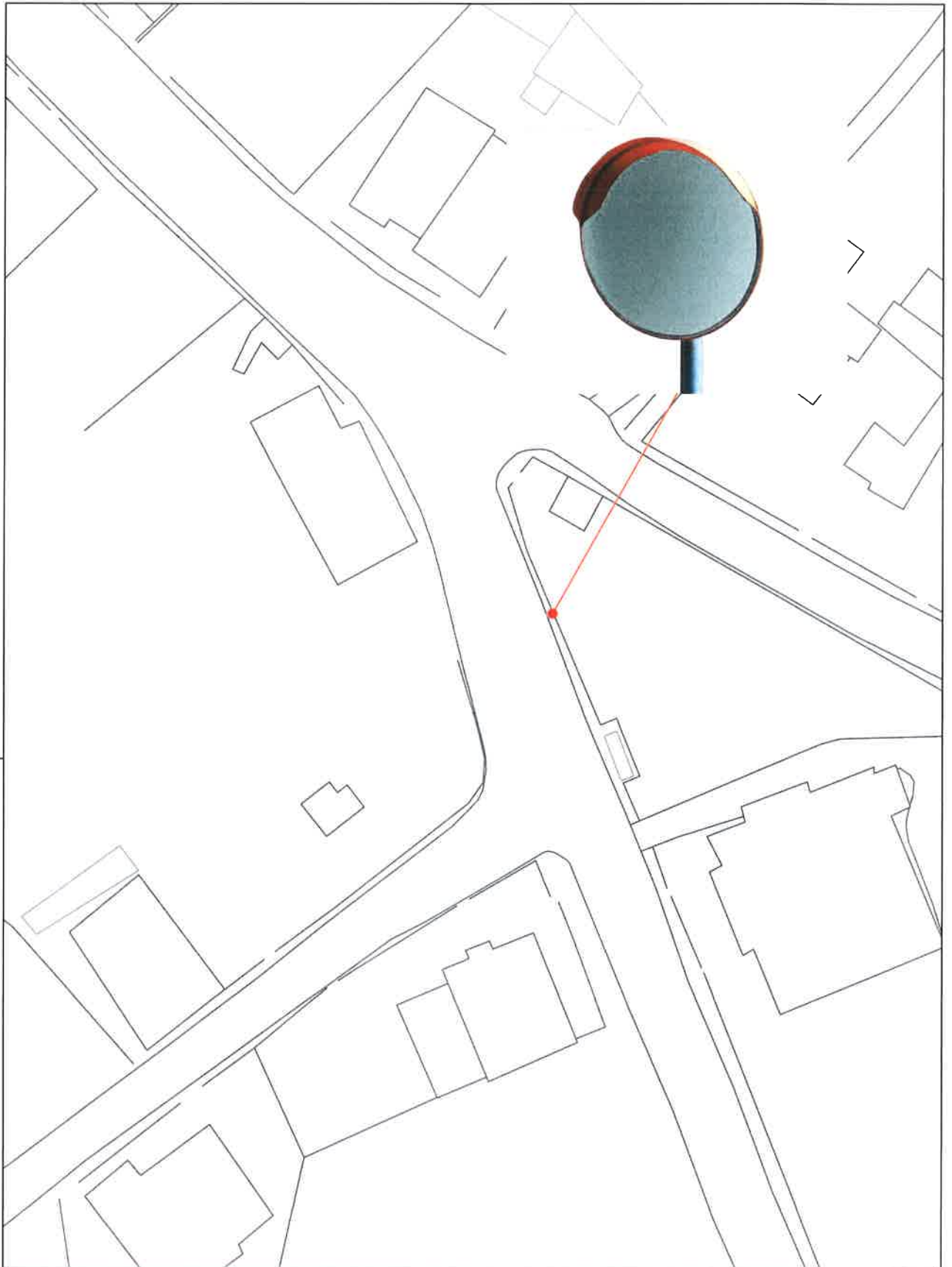
Paços do Município de Gondomar, 10 de outubro de 2019



O Presidente da Câmara


(Marco Martins, Dr.)



 <p>GONDOMAR MUNICÍPIO DE GONDOMAR</p>				Desenho 01
Projecto Espelho Parabólico Rua Central, Gens, frente ao nº 910, Foz do Sousa		Peça Planta Localização		
ATAE - Técnico de Obra / Conductor de Obra Hugo Carvalho		Data outubro 2019	Escala 1/2000	Ref. Proj. MyDec 41760/2019



 <p>GONDOMAR MUNICÍPIO DE GONDOMAR</p>				Desenho	
				02	
Projecto Espelho Parabólico Rua Central, Gens, frente ao nº 910, Foz do Sousa		Peça Planta Implantação			
ATAE - Técnico de Obra / Conductor de Obra Hugo Carvalho		Data outubro 2019	Escala 1/500	Ref. Proj. MyDoc 41760/2019	