



GONDOMAR
é Dour

MUNICÍPIO DE GONDOMAR

MULTIUSOS DE GONDOMAR



Apresentação

O Multiusos de Gondomar surgiu da necessidade de dispor de um equipamento na Área Metropolitana do Porto capaz de albergar acontecimentos de cariz tão diversificado como eventos desportivos, musicais, culturais e de caráter económico-social. A existência de uma infraestrutura como esta dota a cidade e todo o distrito do Porto de um complexo que consegue suprir as necessidades culturais e de lazer de toda a população.

Projetado pelo arquiteto Álvaro Siza Vieira, o Multiusos de Gondomar foi inaugurado a 29 de junho de 2007. O edifício apresenta uma arquitetura que marca a diferença, enriquecendo o plano urbanístico da própria região.

A capacidade para albergar eventos de naturezas variadas exige versatilidade na adaptação das instalações às necessidades dos acontecimentos. O Multiusos é constituído, basicamente, por três setores: o edifício elíptico (corpo principal do edifício com uma única cobertura); o corpo de serviços de apoio

constituído por um grupo compacto e simétrico de vestiários/sanitários e um grupo de salas de dimensão variável, implantadas simetricamente e as áreas técnicas e de armazenamento. O edifício apresenta uma luminosidade natural fora do comum. As formas retilíneas do projeto de Siza Vieira, conjugadas com os pátios colocados ao longo do eixo longitudinal do edifício, permitem uma iluminação plena de todos os espaços.

O edifício é totalmente climatizado, isolado térmica e acusticamente, respeitando todas as normas de segurança.

Área de implantação	53 000m ²
Área total de construção	12 483m ²
Espaço público protegido por uma “pala de betão”	520m ²
Parques de estacionamento	2 000 lugares Parque 1(contíguo ao edifício) 700 lugares; Parque 2 (lado oposto da via) 1300 lugares



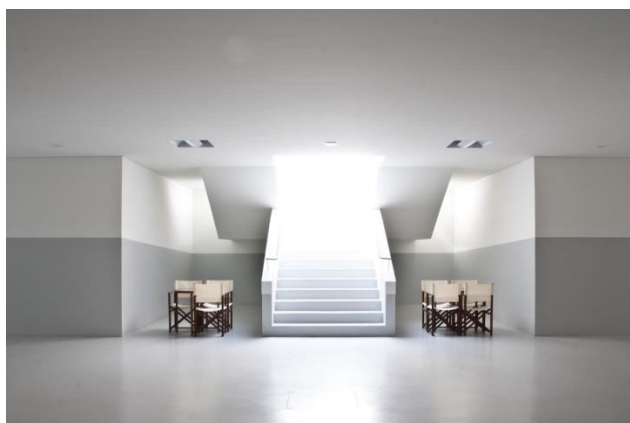
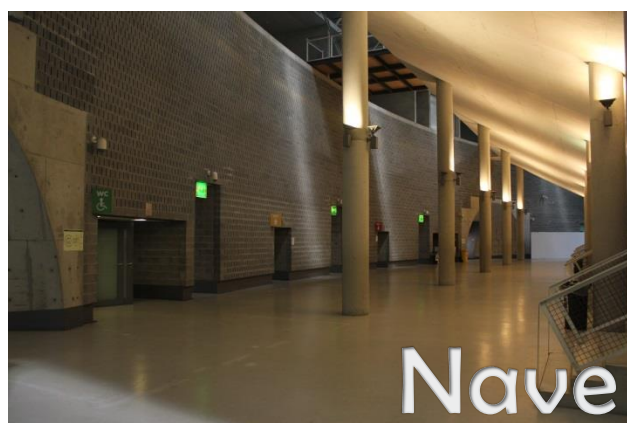
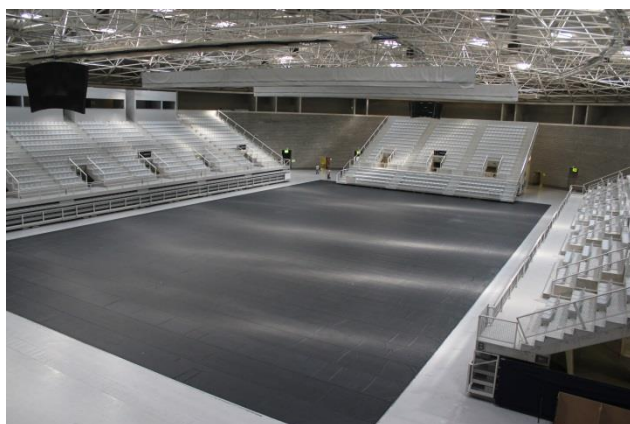
Localização

Avenida Multiusos 4420-015 Gondomar

Coordenadas GPS: N 41° 08' 07" W 08° 32' 19"

O Multiusos de Gondomar situa-se no centro de Gondomar e está servido de boas e fáceis vias de acesso, nomeadamente a A43, ficando a 3 minutos do Porto.

Espaços



Nave



UTILIZAÇÕES PREFERENCIAIS

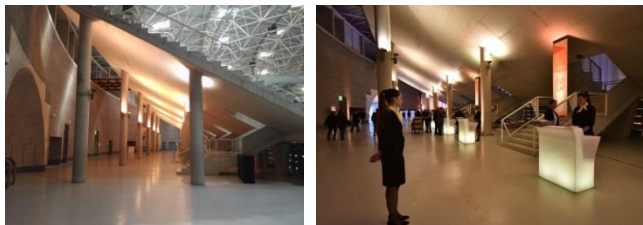
Provas desportivas, espetáculos, concertos, feiras, eventos corporativos

CARACTERÍSTICAS

NAVE (área total)	6500m ²
NAVE: Comprimento máximo	95,2m
NAVE: Largura máxima	74,8m
ARENA (área total)	2400m ² (com marcações para andebol e futsal- 20mx40m, hóquei em patins-22mx44m, basquetebol- 15mx28m, voleibol- 9mx18m)
ARENA: Comprimento	54m (comprimento máximo 75m)
ARENA: Largura máxima	32m
Altura máxima – Centro (pé direito)	21m
Altura máxima – Parede (pé direito)	15m
Capacidade sem bancada retrátil e sem plateia	2260
Capacidade com bancada retrátil e sem plateia	3005
Capacidade máxima de lugares sentados	4884
Capacidade máxima com lugares de pé (bancada retrátil fechada)	8400
Capacidade das galerias	150 (lugares em pé)
Capacidade de carga no chão (Kg/m²)	Não existe limite no local previsto para o palco. Piso desportivo: 500kg/m ²
Potência máxima (palcos)	400 Amp
Entrada principal	7 portas de acesso
Entradas laterais	4 entradas com 2 portas cada uma
CAIS DE CARGA	Acesso à arena (5,2m altura x 6m largura)
INSTALAÇÕES SANITÁRIAS	4 Homens, 4 Senhores, 4 Mobilidade reduzida
CAMARINS/BALNEÁRIOS	6 (76,7m ²) + 5 (17,5m ²)
ESPAÇOS COMPLEMENTARES	3 camarotes, bancada e sala de imprensa, régie Multimédia, posto médico, sala CCTV

Foyer da nave

A conceção das bancadas obedeceu à necessidade de se criar uma zona de circulação mais ampla, o que obrigou à elevação da estrutura de uma forma considerável. Esta particularidade permite a utilização deste espaço para vários fins.



UTILIZAÇÕES PREFERENCIAIS

Check-in, Coffee Breaks e cocktails, exposições/feiras

CARACTERÍSTICAS

Largura	Varia entre os 8m e os 12m
Bares de apoio	4 (16m ²)

Sala D'Ouro



UTILIZAÇÕES PREFERENCIAIS

Conferências, congressos, reuniões, pequenos concertos, banquetes, campo de treinos para complemento de eventos desportivos.

CARACTERÍSTICAS

Área	600m ²
Comprimento	31,7m
Largura	18,8m
Altura	7m
Varanda/bancada	115m ² (23m x 5m)
Capacidade pé	1500
Capacidade sentados	600
Varanda/bancada	70 (lugares sentados)
Sala de apoio	58,24m ² (11,2m x 5,2m)
Entrada	Entrada independente pela Recepção
Foyer	Espaço da receção (65m ²)
CAMARINS/BALNEÁRIOS	2 (76,7m ²)
INSTALAÇÕES SANITÁRIAS	1 Homens, 1 Senhoras, 1 Mobilidade reduzida

Salas



UTILIZAÇÕES PREFERENCIAIS

4 salas autónomas para a realização de seminários, formações, reuniões, salas de imprensa (Piso 1).

CARACTERÍSTICAS

SALAS POLIVALENTES	
Quantidade	2
Área total	140 m2
Largura	8,5m
Comprimento	16,5m
Altura Máxima	3,6m
Capacidade sentados	150
Acessos	2 portas
	Não dispõem de luz natural
SALAS DE FORMAÇÃO	
Quantidade	2
Área total	68m2
Largura	6m
Comprimento	11,4m
Altura Máxima	3,6m
Capacidade sentados	70
Acessos	2 portas
	Dispõem de luz natural
INSTALAÇÕES SANITÁRIAS (Piso 1)	3 Homens, 3 Senhoras, 6 Mobilidade reduzida
SALA DO JARDIM DE INVERNO	
Área total	76 m2
Largura	6,85m
Comprimento	11,2m
Altura Máxima	2,9m
Capacidade sentados	80
Acessos	1 porta
	Dispõe de luz natural e acesso ao jardim de inverno

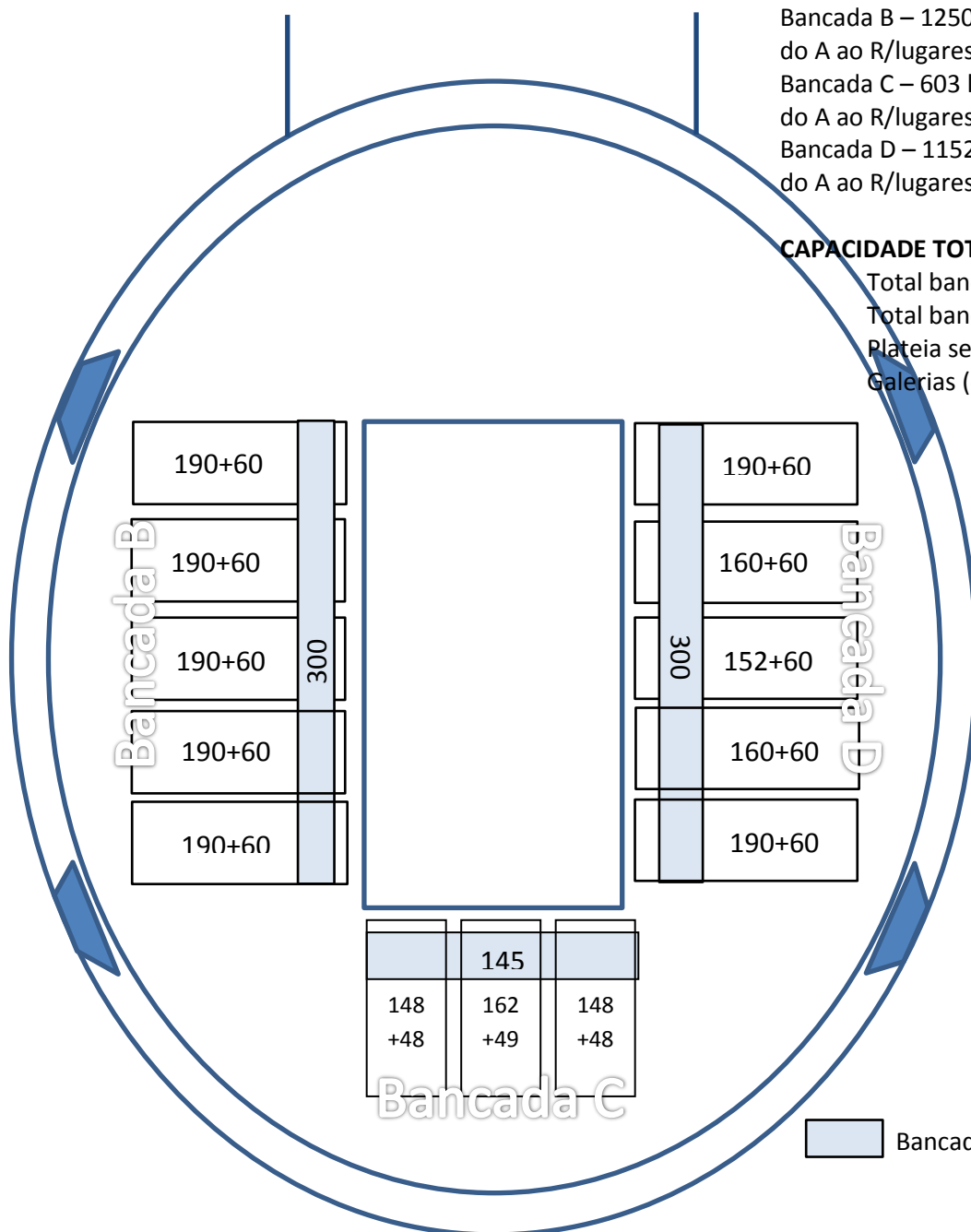
Outros espaços

O Multiusos de Gondomar conta ainda com a receção com cerca de 65 m². No primeiro piso existe uma cozinha com duas salas de apoio (4,8m x 7,6m) e um terraço, espaços que podem servir de apoio aos eventos.

O edifício dispõe de 2 pisos acessíveis por diversas escadas e 3 elevadores.

Áreas | Capacidades | Layouts

Nave: capacidade das bancadas



CAPACIDADE POR BANCADA

Bancada B – 1250 lugares (950+300)/18 filas do A ao R/lugares do 1 ao 75

Bancada C – 603 lugares (458+145)/18 filas do A ao R/lugares do 1 ao 37

Bancada D – 1152 lugares (852+300)/18 filas do A ao R/lugares do 1 ao 75

CAPACIDADE TOTAL

Total bancadas abertas: 3005

Total bancadas fechadas: 2260

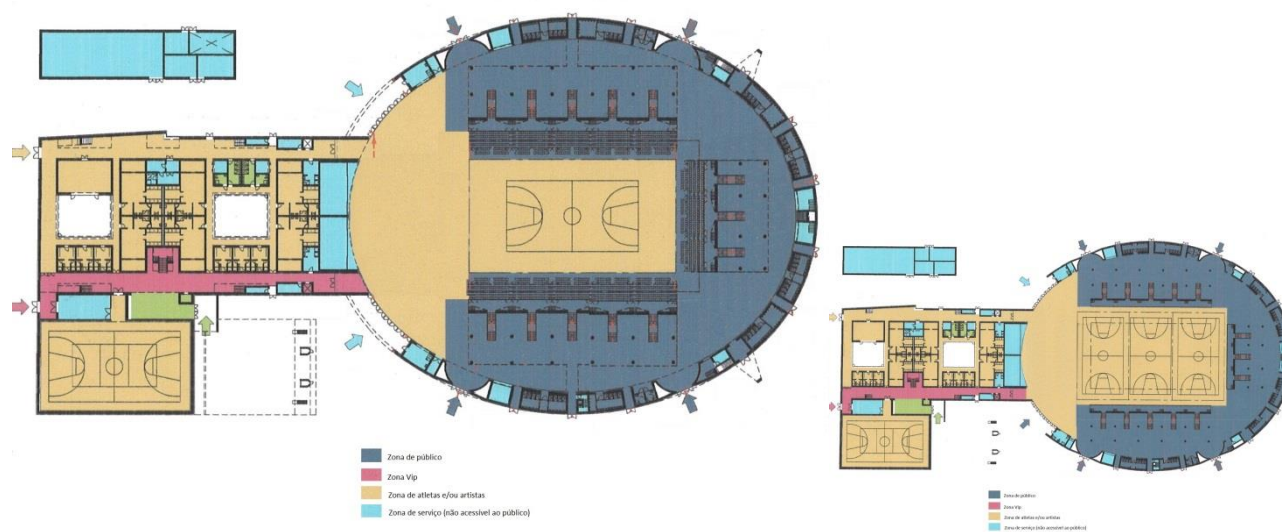
Plateia sentada: 1886

Galerias (em pé): 150

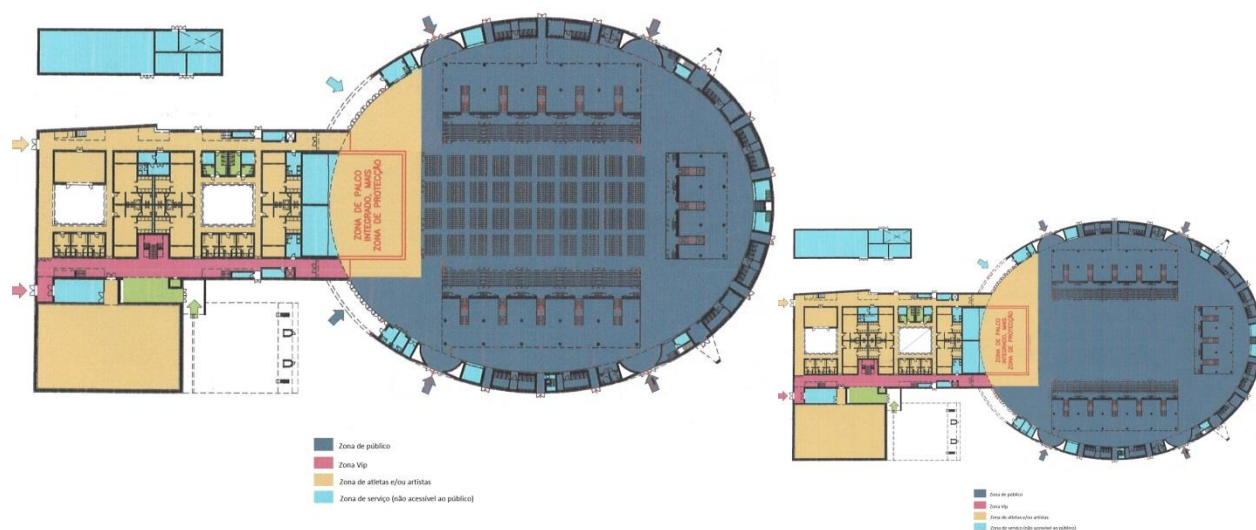
 Bancada retrátil

Nave: layouts

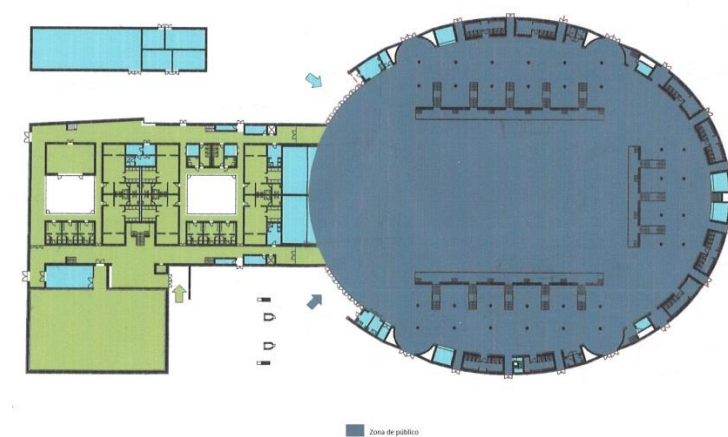
Evento tipo desportivo



Evento tipo espetáculo (plateia sentada e plateia em pé)



Evento tipo feira

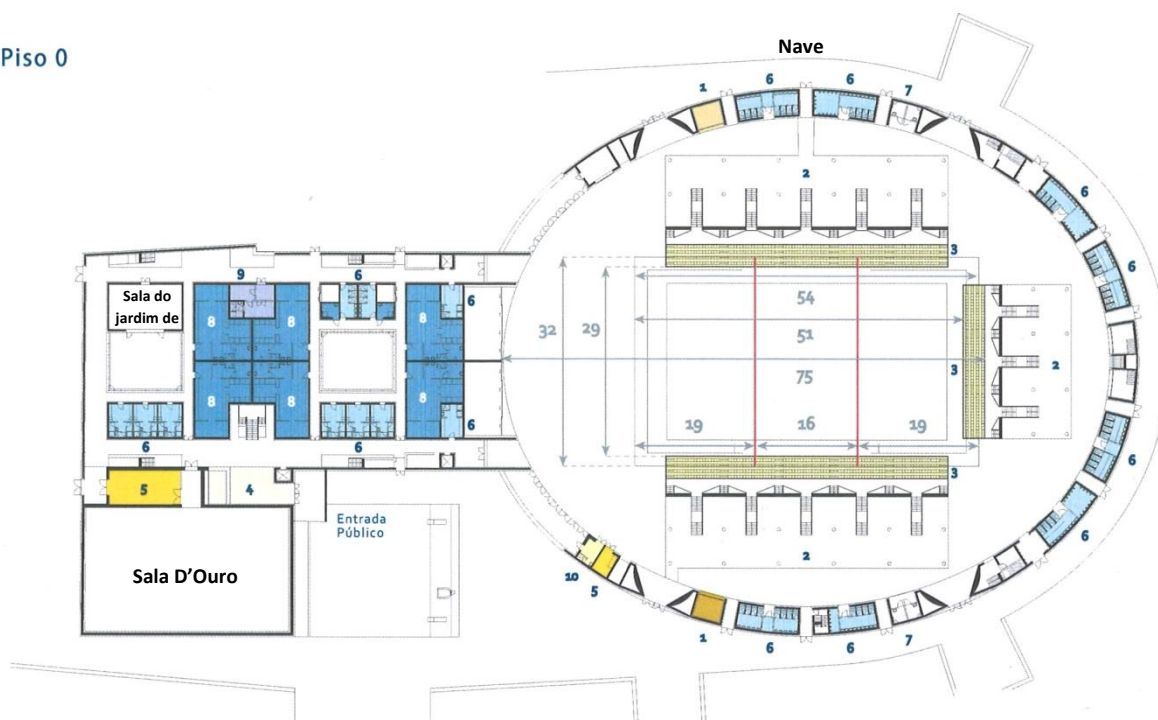


Outros espaços

Denominação	Área	Plateia	Escola	Mesas em U	Cocktail	Banquete
Sala D'Ouro	600m2	600	400	-----	800	400
Salas Polivalentes	140m2	150	80	60	160	90
Salas de Formação	68m2	70	40	35	100	50
Sala do Jardim de Inverno	76m2	80	50	35	100	50

Planta

Piso 0



- | | | |
|----------------------|----------------------------|---------------------|
| 1 - Bares | 5 - Sala de Apoio | 9 - Gabinete Médico |
| 2 - Bancadas Fixas | 6 - WC | 10 - Sala CCTV |
| 3 - Bancada Retrátil | 7 - WC Mobilidade Reduzida | |
| 4 - Foyer / Recepção | 8 - Balneários / Camarins | |

Piso 1

