



PLANO DE EDUCAÇÃO AMBIENTAL

QUINTA DO PASSAL

Ano letivo 2020-21



Plano de educação ambiental da Quinta do Passal para o ano letivo 2020-21

CATEGORIA		NOME ATIVIDADE	Pré- -escolar	1º e 2º ano	3º e 4º ano	2º ciclo	3º ciclo	Duração da atividade	Nº máx. participantes /sessão	Local	Realização	Obs.
Explorar a Quinta		Visita guiada "Quinta do Passal a par e passo"	x	x	x	x	x	120 min.	25	CEA	anual	
		Caça ao tesouro		x	x	x	x	120 min.	25	CEA	anual	
		À descoberta das plantas da Quinta do Passal		x	x	x	x	120 min.	25	CEA	anual	
		À descoberta dos animais da Quinta do Passal		x	x	x	x	120 min.	25	CEA	anual	
Aventura		Circuito de arborismo			x	x	x	120 min.	25	CEA	anual	Preçário associado
Desporto e orientação		Circuito de orientação			x	x	x	90 min.	25	CEA	anual	
Proteção animal	novo	As 5 liberdades do nosso animal de companhia - CARCAG: Centro de Aprendizagem e Reabilitação do Comportamento Animal de Gondomar	x	x	x	x	x	60 min.	25	CEA ou escola	anual	
Floresta		Projeto Futuro 100 mil árvores na AMP			x	x	x	120 min.	25	floresta	out-mar.	
	novo	Floresta - um ecossistema a descobrir!	x	x	x	x	x	90 min.	25	CEA ou escola	anual	
Água	novo	O valor da água?	x	x	x	x	x	90 min.	25	CEA ou escola	anual	Vagas limitadas
		Projeto Rios - adota a tua ribeira!			x	x	x	90 min.	25	ribeiras	anual	
Biodiversidade e agricultura biológica	novo	Da horta para a mesa!	x	x	x	x		60 min.	25	CEA ou escola	anual	
	novo	Pequenos agricultores - Oficina "Hotel de insetos"	x	x	x	x		120 min.	25	CEA ou escola	Primavera	
	novo	Pequenos agricultores - Ofic. "Solo e compostagem"	x	x	x	x		120 min.	25	CEA ou escola	Primavera	
	novo	Quem é quem nas aves?	x	x	x	x		60 min.	25	CEA ou escola	anual	
Resíduos	novo	Vamos brincar com o lixo?	x	x	x	x		120 min.	25	CEA ou escola	anual	
Alimentação	novo	Alimentação Saudável e Sustentável	x	x	x	x		120 min.	25	CEA ou escola	anual	
Alterações climáticas	novo	Campanha "Por um País com Bom Ar"	x	x	x	x	x	90 min.	25	CEA ou escola	anual	
	novo	Alterações climáticas - o que está a acontecer no Mundo?	x	x	x	x	x	90 min.	25	CEA ou escola	anual	

Plano de educação ambiental da Quinta do Passal para o ano letivo 2020-21

CATEGORIA		NOME ATIVIDADE	Pré- -escolar	1º e 2º ano	3º e 4º ano	2º ciclo	3º ciclo	Duração da atividade	Nº máx. participantes /sessão	Local	Realização	Obs.
Palavras à solta (exploração pedagógica dos livros)		"O grande livro dos insetos" - Tema: insetos	x	x	x			90 min.	25	CEA ou escola	anual	
	novo	"O Tio Desafio", Tema: desperdício alimentar	x	x	x			90 min.	25	CEA ou escola	anual	
	novo	"A Magia do pequeno almoço", Tema: alimentação saudável	x	x	x			90 min.	25	CEA ou escola	anual	
	novo	"MIFI, a guardiã dos oceanos", Tema: poluição dos rios e oceanos	x	x	x			90 min.	25	CEA ou escola	anual	
Jogos ambientais		A gincana dos resíduos	x	x	x			90 min.	25	CEA ou escola	anual	
		Quem é quem na floresta	x	x	x			90 min.	25	CEA ou escola	anual	
		A prevenção da produção de resíduos	x	x	x	x		90 min.	25	CEA ou escola	anual	
		Biodiversidade em ação	x	x	x	x		90 min.	25	CEA ou escola	anual	
		Clima em jogo			x	x		90 min.	25	CEA ou escola	anual	
		Pzzim - Ambiente e sustentabilidade		x	x			90 min.	25	CEA ou escola	anual	
Exposições itinerantes (Cedência de exposições em regime de autonomia pela escola requisitante)		Do Rio ao Mar de Plástico	x	x	x	x	x				anual	
		Os Cinco mandamentos da Prevenção na Produção de Resíduos	x	x	x	x	x				anual	
		Charnechas das Serras do Porto	x	x	x	x	x				anual	
		Alimentação Saudável e Sustentável	x	x	x	x	x				anual	



Explorar a Quinta

Visita guiada "Quinta do Passal a par e passo"



Nesta atividade o grupo, orientado pela equipa técnica, irá explorar a fauna e flora da Quinta do Passal, incluindo as hortas biológicas, através de dinâmicas práticas.



Explorar a Quinta

Caça ao tesouro



A caça ao tesouro é uma ótima brincadeira para crianças/jovens, permitindo visitar a Quinta do Passal de forma divertida, motivando o desenvolvimento físico e intelectual dos participantes.





Explorar a Quinta

À descoberta das plantas da Quinta do Passal



Oficina que consiste na exploração dos diferentes habitats vegetais da Quinta do Passal (árvores e arbustos autóctones; plantas invasoras; ecossistemas ribeirinhos; musgos e líquenes). Cada turma poderá selecionar o habitat que pretenda explorar melhor.



Explorar a Quinta

À descoberta dos animais da Quinta do Passal



Oficina que consiste na exploração da fauna existente nos diferentes habitats da Quinta do Passal. Cada turma poderá selecionar o habitat que pretenda explorar melhor (insetos; aves; anfíbios e répteis)





Aventura

Circuito de arborismo



O circuito de arborismo permanente em área de bosque existente na Quinta do Passal, está em conformidade com as normas europeias e é constituído por 8 pontes a +/- 5m do chão com plataformas, adequadas para crianças maiores

de 8 anos. Todo o circuito tem como segurança uma linha de vida continua em inox, terminando com um slide de 80m. O circuito é monitorizado por monitores legalmente habilitados. As reservas de grupos, min. 10p, de 2ª feira a domin-

go, sujeitas a preço, devem ser solicitadas para os contactos do CEA: Telf. 224837065 ou quintadopassal@cm-gondomar.pt



Desporto e orientação

Circuito de orientação



Circuito de orientação pelos espaços verdes da Quinta do Passal com 14 pontos para descobrir.



Proteção animal



As 5 liberdades do nosso animal de companhia -
CARCAG: Centro de Aprendizagem e Reabilitação do Comportamento Animal de Gondomar

NOVO

Como será que os cães veem, cheiram, ouvem e sentem o que os rodeia? De que forma comunicam? Quais as regras básicas de socialização do nosso amigo em público?



Floresta

Projeto Futuro 100 mil árvores na AMP



Este projeto engloba a participação em diversas ações de beneficiação do espaço florestal concelhio, entre as quais: plantação de árvores; manutenção; erradicação de invasoras; identificação de árvores na escola; dinâmicas de jogo ou outra em agenda. Este projeto interage com as ações do projeto Futuro 100 mil árvores, desenvolvido na AMP desde o ano 2011.

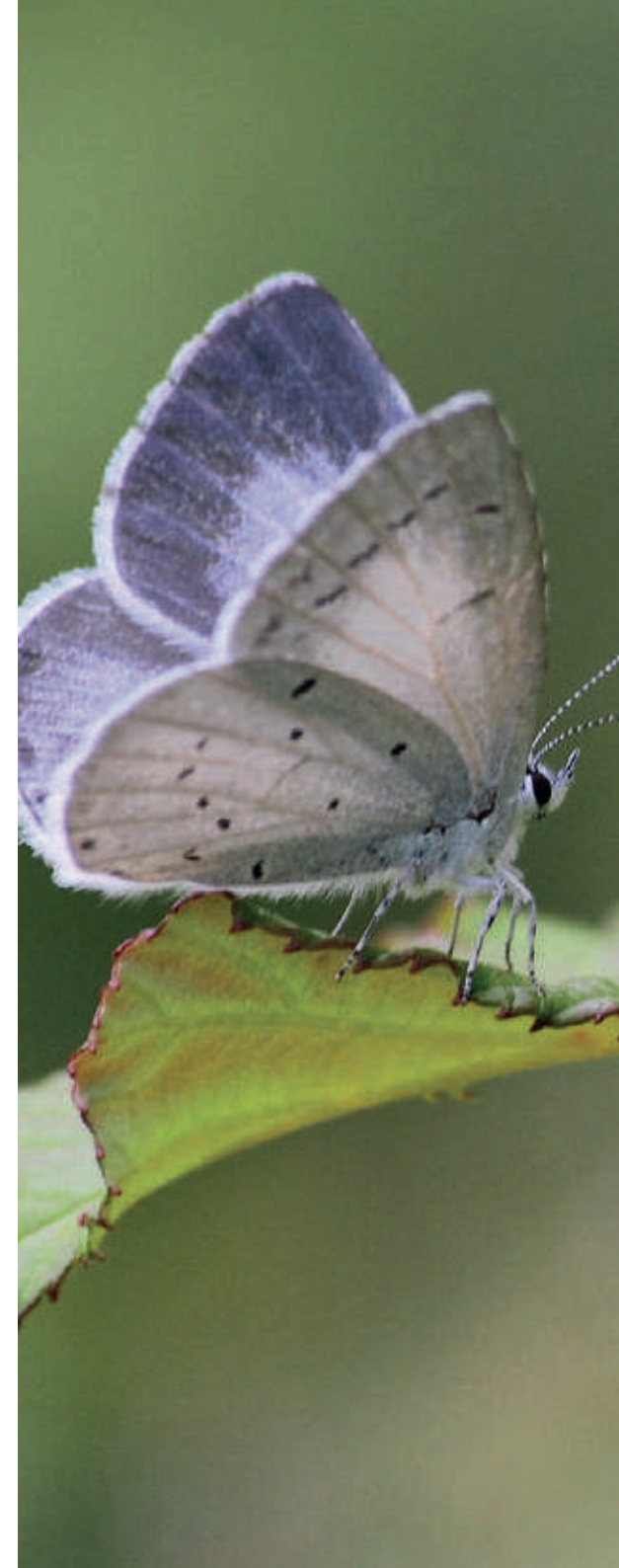


Floresta

Floresta - um ecossistema a descobrir!



A atividade destaca a importância das árvores e as funções que desempenham, como reguladoras da humidade e da temperatura, o contributo que dão para o funcionamento do ciclo da água e da purificação do ar e como favorecem a formação de húmus, protegendo os solos dos processos erosivos. A estas funções acrescem as associadas ao aproveitamento das florestas como recursos e o grande valor sociocultural que têm para os seres humanos.





Água - do uso à poluição

O valor da água?



Nesta oficina vais conhecer o percurso da água que bebes, quantificar a água que desperdiças no dia a dia e o impacto da sua poluição.



Água - do uso à poluição

Projeto Rios - adota a tua ribeira!



O Projeto Rios é um projeto liderado pela ASPEA que visa a aproximação das escolas aos rios, contribuindo para a implementação da Diretiva Quadro da Água. Propõe aos grupos a adoção e caracterização biológica de troços de 500m de rio. Durante o ano letivo, o grupo terá que realizar, com o apoio da equipa do CEA, duas saídas de campo para observação, pesquisas e preenchimento das fichas de identificação.



Biodiversidade e agricultura biológica

Da horta para a mesa!



O ciclo de vida dos alimentos desde a sua origem até à mesa. Calendário Hortícola versus escolhas alimentares inteligentes e ambientalmente sustentáveis.



Biodiversidade e agricultura biológica

Pequenos agricultores



Dependendo da época do ano, podes ajudar no cultivo e/ou manutenção dos talhões da Horta biológica da Quinta do Passal. Sementes, germinação e crescimento das plantas, aprende como tudo acontece!



Biodiversidade e agricultura biológica

Quem é quem nas aves?



Oficina onde aprendes mais sobre as características das aves existentes na região do Grande Porto, nomeadamente no estuário do rio Douro.



Resíduos

Vamos brincar com o lixo?



Oficina de reutilização de materiais onde as crianças aprendem a dar novos usos aos produtos que consomem, evitando que vão para o lixo.

NOVO



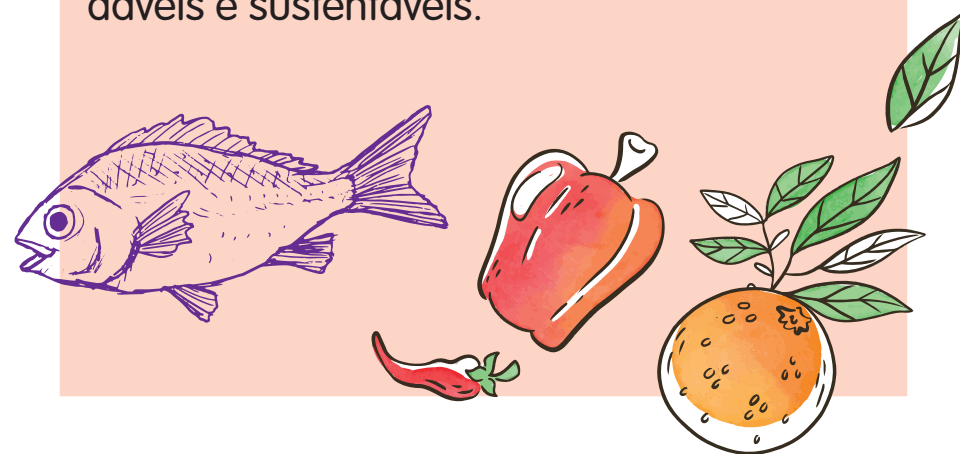


Alimentação

Alimentação saudável e sustentável



Tendo por base uma exposição, esta atividade aborda as questões relacionadas com a alimentação saudável, segura e sustentável. Temas como a roda dos alimentos, a dieta mediterrânica, a importância dos rótulos e dos prazos de validade, as escolhas de alimentos locais e da época, a economia circular e o desperdício alimentar são explorados de forma lúdica e interativa com o objetivo de sensibilizar todos para a adoção de hábitos alimentares mais saudáveis e sustentáveis.





Alterações climáticas

"Por um País com Bom Ar"



Todos os anos, cerca de 6000 pessoas em Portugal e mais de 400 000 pessoas na UE morrem prematuramente devido às consequências da poluição do ar: isto é mais de dez vezes o número de vítimas na estrada por acidentes rodoviários. Esta atividade pretende sensibilizar para a mudança de comportamentos, nomeadamente no que respeita às opções de mobilidade nas cidades e à utilização de boas-práticas que conduzam à melhoria da qualidade do ar.



Alterações climáticas

Alterações climáticas - o que está a acontecer no Mundo?



A poluição e o estilo de vida podem provocar alterações irreversíveis no ambiente e, por sua vez, pôr em risco a sobrevivência e o bem-estar de comunidades e influenciar os meios de subsistência de milhões de pessoas. A eficiência energética, a mobilidade e a alimentação sustentável, são alguns dos temas abordados para calculares a tua pegada ecológica.





Palavras à solta!

**Exploração pedagógica do livro
"O grande livro dos insetos",
de Yuval Zommer**

**"A Magia do pequeno almoço"
de Ana Maria Magalhães, Isabel Alçada**

Tema alimentação saudável

"MIFI, a guardiã dos oceanos"

História teatralizada a partir do livro

**"O Tio Desafio"
de Ana Maria Magalhães, Isabel Alçada
e Carla Nazareth - Tema alimentação saudável**

Exploração de obras de literatura infanto - juvenil que abordam as boas práticas de cidadania ambiental.
A exploração de cada livro inclui atividade prática.



Jogos ambientais



A gincana dos resíduos

Quem é quem na floresta

A prevenção da produção de resíduos

Biodiversidade em ação

Clima em jogo

Pzzim- Ambiente e sustentabilidade

Os conceitos de educação ambiental alusivos aos temas resíduos, água, biodiversidade, floresta, alterações climáticas são apreendidos de forma lúdica através do jogo.

Exposição itinerante



Alimentação Saudável e Sustentável

Esta exposição procura abordar a temática da alimentação de uma forma abrangente. Por um lado, explora temas relacionados com a alimentação saudável como a roda dos alimentos mediterrânica, a importância de uma alimentação saudável e equilibrada, a sazonalidade dos alimentos, a importância dos rótulos e a segurança alimentar. Por outro lado, aborda as questões relacionadas com a sustentabilidade alimentar, associando as questões do excesso de produção e de consumo com a problemática do desperdício alimentar e da economia circular. Por fim, termina com um conjunto de dicas e sugestões que incentivam os cidadãos a adotar uma mudança de atitudes sobretudo no que concerne às nossas escolhas alimentares.

A exposição é composta por 14 painéis em formato rollup e é acompanhada por um guião e um jogo.

Exposição itinerante

Do Rio ao Mar de Plástico



Exposição visa incutir uma consciência mais ativa e sustentável, em casa, na escola e no trabalho, com o objetivo de evitar o desperdício associado ao consumo de água diário, incentivar ao consumo de água da torneira e reduzir a poluição gerada pelos plásticos e microplásticos nos ecossistemas marinhos. A exploração da exposição engloba atividade prática.



Exposição itinerante

Os cinco mandamentos da Prevenção na Produção de Resíduos



A exposição explicita os 10 mandamentos da prevenção da produção de resíduos, desde o ato de compra, até à eliminação do produto para reciclagem. A exploração da exposição engloba atividade prática.



Exposição itinerante

Charnechas das Serras do Porto



Charnechas das Serras do Porto, é uma exposição sobre os tipos de habitat do Parque das Serras do Porto, com destaque para as charnechas e suas ameaças à conservação, nomeadamente a expansão das plantas invasoras. A exploração da exposição tem componente prática de jogo de chão.



VAI QUERER FAZER ESTA TRANSFORMAÇÃO NA SUA ESCOLA!

CAMPANHA



TRANSFORME O LIXO DA SUA ESCOLA EM VALES DE COMPRAS!

A Lipor e a Câmara Municipal de Gondomar convida-vos a aderir ao **Eco Shop Escolas**, uma campanha que reconhece e premeia as instituições que fazem da separação de resíduos uma atitude natural, sendo por isso, exemplos junto das suas comunidades.

1KG = 1 PONTO

O modo de funcionamento desta campanha é simples:
Por cada Kg de resíduos recicláveis separados - seja papel, vidro ou

embalagens - a sua escola ganha 1 ponto para acumular e trocar por vales de compra em lojas de referência, que prestam serviços ao nível das vossas necessidades.

Receberá ainda pontos extra nas seguintes situações:

- 100 pontos todos os meses se a qualidade da separação de resíduos estiver em conformidade;
- 1.000 pontos como prémio anual à instituição que mais resíduos separar;

PONTOS = VALES DE COMPRA

A correspondência dos pontos em vales de compra é a seguinte:

	500pts	1000pts	5000pts	10.000pts
Material escolar	40€	80€	400€	1.000€
Material informático	40€	80€	400€	1.000€
Material desportivo	40€	80€	400€	1.000€
Material lúdico/didático	40€	80€	400€	1.000€
Serviço de transporte	50€	100€	500€	1.000€

Desde já **agradecemos a sua atenção**,
esperando contar consigo para este projeto.

Formalize a adesão da sua instituição a esta Campanha,
enviando um e-mail para Joana.costa@cm-gondomar.pt
ou utilizando o seguinte número de telefone - 800 200 129 ou 932 002 655

MARCAÇÕES DE ATIVIDADES

1º Seleção das atividades de educação ambiental que pretendem participar;

2º Preencher e submeter a ficha de inscrição individual, disponível online, através do link: <https://forms.gle/DQrUscZ8C7Df5so7>

3º As marcações só serão válidas após confirmação pelo CEA, via email ou telefone, e respetiva calendarização.

INFORMAÇÕES ÚTEIS

- A participação no PEA 2020-21, requer inscrição prévia até ao limite de vagas por projeto. Inscrições abertas.
- Podemos receber no CEA o máximo de uma turma por manhã/tarde.
- As desistências de marcações devem ser comunicadas antecipadamente.
- Na impossibilidade da concretização das sessões, seja por questões de natureza técnica, climatéricas ou outra, o CEA reserva-se o direito de alterar a marcação da sessão ou o seu conteúdo.
- O Plano de Atividades poderá sofrer alterações.
- No caso de visitas ao CEA, o responsável pelo grupo assumirá o acompanhamento das atividades, a segurança do grupo, bem como qualquer dano ou prejuízo nas instalações/equipamentos causado pelo mesmo.
- O PEA do CEA da Quinta do Passal é destinado a todas as escolas do ensino público ou privado do país, bem como poderá integrar os planos de atividades extracurriculares, da responsabilidade das Associações de pais.
- O local de realização das atividades poderá ser no CEA da Quinta do Passal (para todas as escolas) ou na Escola (apenas para escolas do município)
- O CEA da Quinta do Passal possui ainda uma agenda mensal para o público, podendo consultar a mesma no site da Câmara Municipal de Gondomar, em www.cm-gondomar.pt ou no facebook.
- Para apoio em outras atividades de educação ambiental não previstas no PEA, contacte-nos.

MEDIDAS COVID-19

O PEA da Quinta do Passal será dinamizado no ano letivo em curso dando cumprimento às orientações nacionais da DGS para prevenção da disseminação do COVID-19, e ao plano de contingência do Município. Assim sendo, as inscrições serão aceites online no início do ano letivo, mas as metodologias de implementação das atividades serão ajustadas às diretrizes da DGS, em função da evolução pandémica.

CONTACTOS

CENTRO DE EDUCAÇÃO AMBIENTAL

Rua Clube Naval Infante D. Henrique, 4420-412 Valbom GDM

Telefone: 224 837 065

E-mail: quintadopassal@cm-gondomar.pt

Facebook: [ceaquintadopassal](https://www.facebook.com/ceaquintadopassal)

Coordenadas geográficas: 41°07'36.4"N / 8°33'30.8"W