

**EDITAL**

**LUÍS FILIPE ARAÚJO, PRESIDENTE DESTA CÂMARA MUNICIPAL, TORNA PÚBLICO:**

No uso da competência que é conferida à Câmara Municipal pelo artigo 33.º, n.º 1 alínea rr) da Lei n.º 75/2013, de 12 de Setembro, com as alterações introduzidas pela Retificação n.º 46-C / 2013, de 11 de Novembro, de deliberar sobre o estacionamento de veículos nas ruas e demais lugares públicos e os artigos 6.º e 7.º do Decreto-Lei n.º 44/2005, de 23 de Fevereiro, estabelecem que a sinalização das vias públicas compete às Câmaras Municipais nas vias sobre a sua jurisdição e o ordenamento do trânsito, incluindo a fixação dos limites de velocidade a que se refere o n.º 1 do artigo 28.º do Código da Estrada, delegada no Senhor Presidente em reunião daquele órgão municipal, de 22 de outubro de 2021 e mantida pela deliberação da Câmara datada de 07/02/2025, a seguinte decisão, relativa ao ordenamento de trânsito na Freguesia de Rio Tinto:

**Rua das Arrozeiras – Rio Tinto**

Colocação de dois sinais verticais C15(estacionamento proibido) e dois sinais verticais C21(fim de proibição de estacionamento proibido), conforme plantas em anexo a este Edital.

Na referida artéria devem ser colocados os sinais regulamentares para que o trânsito fique ordenado conforme ficou dito.

Para constar e devidos efeitos se publica o presente Edital que vai ser afixado em local próprio.

Paços do Município de Gondomar, 17 de Abril de 2025

O Presidente da Câmara



(Luís Filipe Araújo, Sr.)

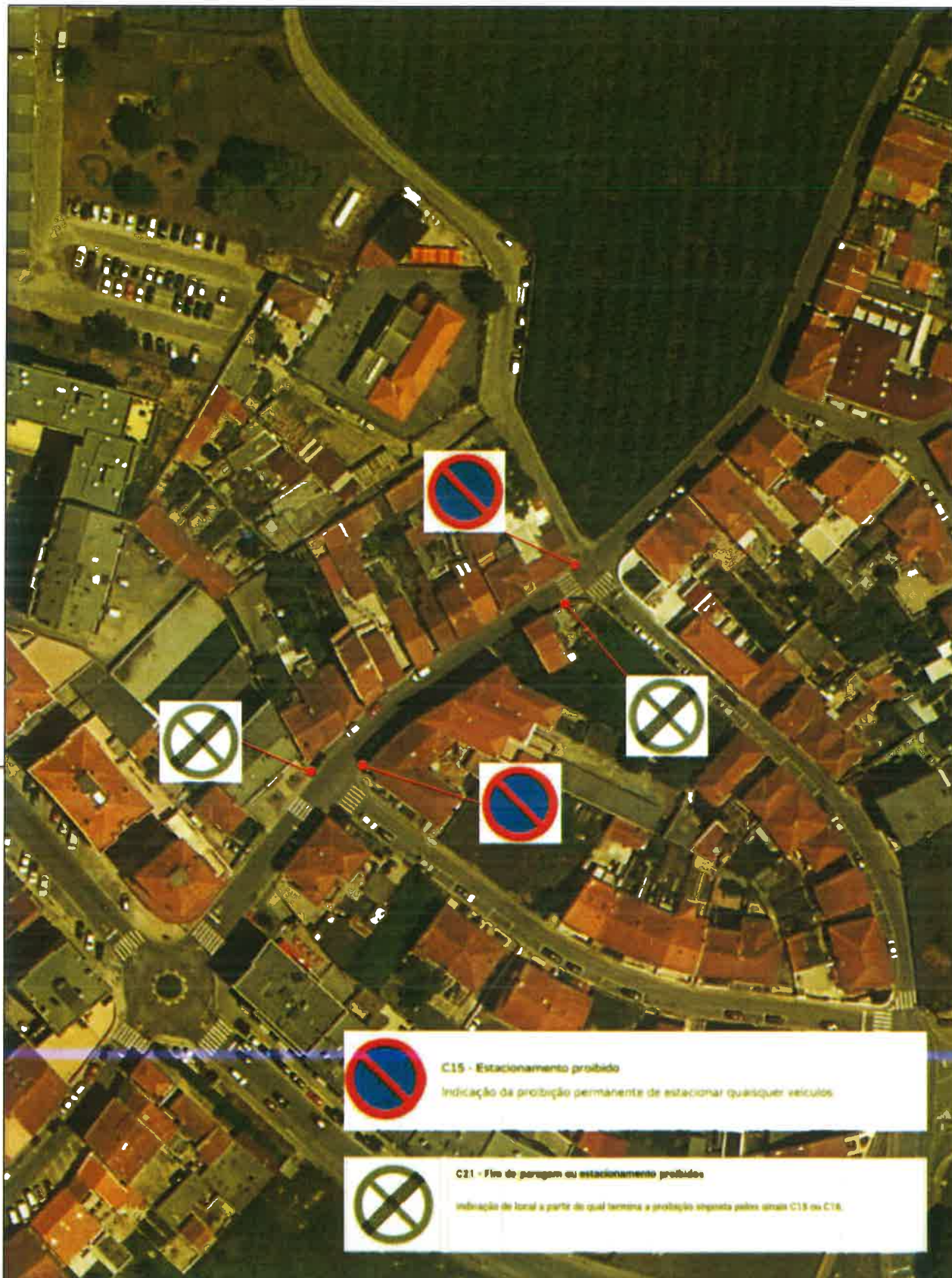


Desenho

01

<b>Projecto</b> Sinal Vertical C16 - Sinal Vertical C21 Rua das Amélias - Rio Frio	<b>Peça</b> Placa Localizadora		
<b>Técnico de Obra/Condutor de Obra</b> Hugo Miguel Carvalho	<b>Data</b> março 2025	<b>Escala</b> 1/2000	<b>Ref. Proj.</b> MyGoc 378 - 2025





<b>Projecto</b> Sinal Vertical C15 - Sinal Vertical C21 Rua das Arroteiras - Rua Tinto	<b>Peça</b> Planta Implantação		
<b>Técnico de Obra/Conductor de Obra</b> Hugo Miguel Carvalho	<b>Data</b> março 2025	<b>Escala</b> 1:500	<b>Ref. Proj.</b> Mylon 278 - 2025